

# TAHITI & LAS PERLAS DE LA POLINESIA FRANCESA 2024

- Crucero todo el año a bordo del M/S Panorama II de 25 camarotes
- Crucero de 8 días/7 noches en Tahití & Polinesia Francesa
- Crucero de 11 días/10 noches en Tahití, islas de la Sociedad & Tuamotu
- Crucero de 12 días/11 noches en Tahití, islas de la Sociedad & Tuamotu



# DE UN VISTAZO



Navegando de ida y vuelta desde el puerto de Papeete, Tahití, le invitamos a descubrir las mundialmente famosas islas de la Sociedad de la Polinesia Francesa a bordo de un velero a motor boutique. Bora Bora, Taha'a, Moorea, Huahine, Raiatea: islas esculpidas por picos de color verde musgo que perforan el cielo y bordeadas de lagunas turquesas. Saltar de isla en isla le permite descubrir todos los paisajes, desde crestas geométricas salpicadas de cascadas hasta atolones planos y desérticos donde las lagunas superan con creces la masa de tierra. Las islas de Tahití esconden muchos secretos, pero todos están conectados por el Mana. El Mana es una fuerza vital y un espíritu que nos rodea. Puede verlo, tocarlo, probarlo y sentirlo.

Destinos destacados:

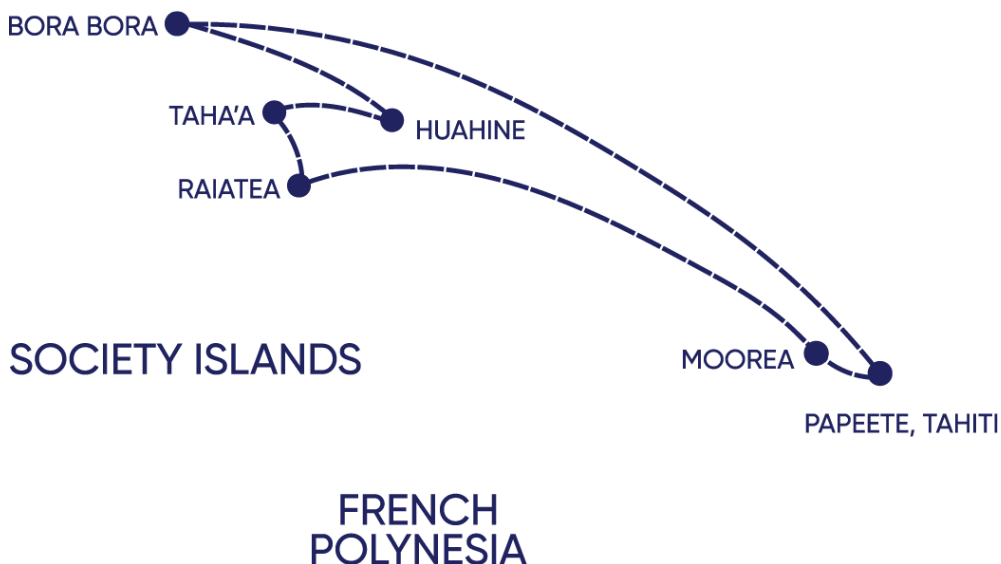
**Bora Bora - Moorea - Huahine - Taha'a - Raiatea - Makatea - Tikehau - Rangiroa**



# TAHITI & LAS PERLAS DE LA POLINESIA FRANCESA

## CRUCEROS DE 7 NOCHES/8 DÍAS TODO EL AÑO

### EN EL M/S PANORAMA II | 2024



#### DIA 1 – PAPEETE, TAHITI

Embarque en el Panorama II en el puerto de Papeete entre las 10:00 a las 15:00. Tras una cálida bienvenida y la presentación del simulacro de seguridad ponemos rumbo a Moorea. Noche a bordo.

#### DIA 2 – MOOREA

Esta mañana llegamos a Moorea, que se cree fue el escenario donde James Michener inspiró su obra 'Cuentos del Pacífico Sur'. Ocho gigantescos picos montañosos se elevan desde su magnífica laguna, creando una silueta distintiva visible desde la costa occidental de Tahití.

☞Excursiones opcionales de medio día por la mañana y por la tarde. Salida a primera hora de la tarde hacia Raiatea. Navegación nocturna.



#### DIA 3 – RAIATEA

A primera hora de la mañana navegamos a través de la laguna para llegar a la cercana Raiatea, que se traduce como "cielo lejano" o "cielo con luz tenue". Originalmente conocida como Havai'i, Raiatea es considerado la patria de los antiguos polinesios. Tendremos una variedad de actividades opcionales entre las que elegir, tales como: Navegación en el Río Faaroa y descanso en la playa de Motu o visita de Marea Taputapuatea, un Tour matutino de medio día a Raiatea o visita a la granja de perlas de la familia Anapa\*. Noche en puerto (atracado o fondeado en ocasiones).



# TAHITI & LAS PERLAS DE LA POLINESIA FRANCESA

## CRUCEROS DE 7 NOCHES/8 DÍAS TODO EL AÑO

### EN EL M/S PANORAMA II | 2024

#### DIA 4 – TAHA'A

Llegada al mediodía a Taha'a, que comparte una magnífica laguna con la isla Raiatea. Esta fértil isla está cubierta de plátanos, sandías y cocoteros. La isla también actúa como un vasto invernadero natural para la preciada orquídea vainilla de Tahití. Visita opcional de la isla, con una plantación de vainilla, una destilería de ron mientras disfrutamos de un poco de snorkel. O podemos realizar un Safari en 4X4. Salida nocturna hacia Bora Bora. Navegación nocturna.



#### DIA 5 – BORA BORA

Llegada temprano por la mañana a Bora Bora, posiblemente el lugar más fotografiado del mundo. Nuestro barco Navega hacia la laguna de Bora Bora con el monte Otemanu elevándose orgullosamente en el centro. En Bora Bora tendremos una amplia variedad de actividades opcionales para elegir, como nadar y bucear con mantarrrayas o montarse a un camión tradicional para visitar los alrededores. Noche en puerto (atracados o fondeados en ocasiones).

#### DIA 6 – BORA BORA

Día completo en Bora Bora para explorar o elegir una de las actividades opcionales. Salida por la noche hacia Huahine. Noche en el mar.

#### DIA 7 – HUAHINE

Huahine, antaño el hogar de la realeza tahitiana, se considera la cuna de la cultura polinesia. Estas islas mantienen la mayor concentración de antiguos marae (templos) de la Polinesia Francesa, algunos de los cuales se cree que datan alrededor del 700 d.C. Huahine cuenta con una colorida y tropical selva floreciente con plantaciones de cocos, orquídeas de vainilla, plantaciones de plátanos y árboles del pan, así como campos de sandías. Nuestro tour opcional de medio día nos lleva por la isla para visitar pequeños pueblos como Maeva, un sitio arqueológico y una plantación de vainilla, o visitar un motu privado para disfrutar de una experiencia de picnic y snorkel. Salida después del almuerzo hacia Papeete. Navegación nocturna.

#### DIA 8 – PAPEETE, TAHITI

Llegada por la mañana a Papeete. Desembarque a las 9:00 am después del desayuno.

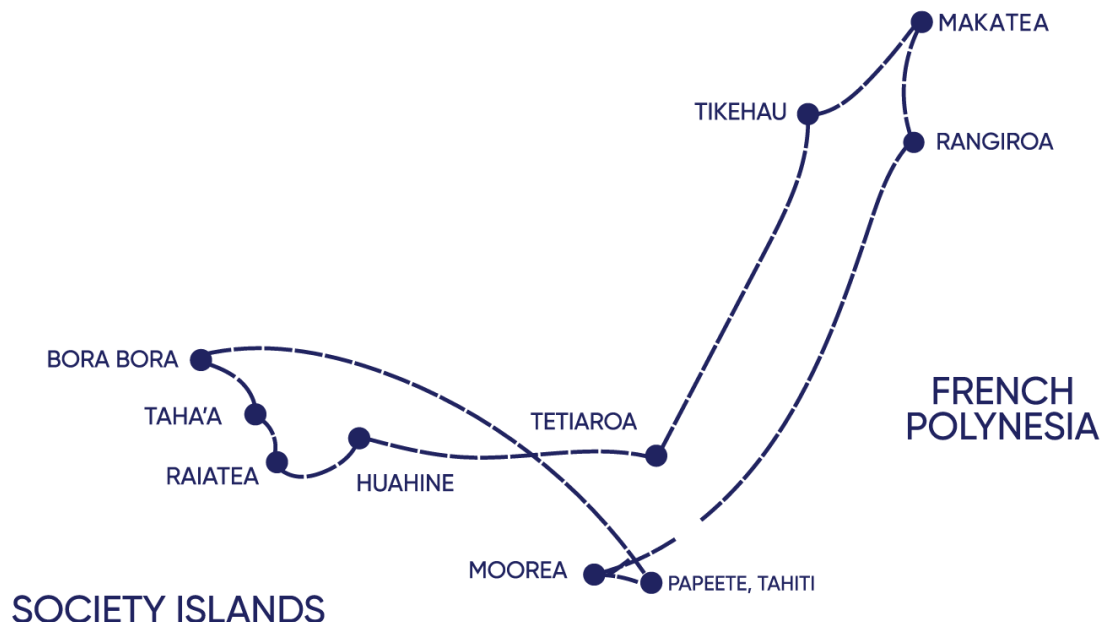
Los itinerarios de Variety Cruises dependen del clima y las condiciones del mar, así como de las condiciones de las autoridades portuarias locales. En los casos en que la velocidad del viento llegue al nivel 6/7 Beaufort o se produzcan grandes marejadas, los itinerarios podrán ser cambiados. Queda a discreción del capitán modificar el itinerario o saltarse un puerto previsto debido a condiciones climáticas o del mar adversas para garantizar la seguridad y la comodidad de los pasajeros y la tripulación. Dichos cambios no dan derecho a los pasajeros a ningún tipo de reembolso. Variety Cruises garantiza que los pasajeros serán desembarcados en el puerto de desembarque previsto a tiempo para sus vuelos.



Los itinerarios se pueden cambiar a discreción de Variety Cruises y del capitán del barco en caso de condiciones climáticas adversas (vientos de 6/7 Beaufort o más según el barco), de que las autoridades portuarias no permiten que un barco salga del puerto o en caso de otras condiciones extraordinarias. Dichos cambios de itinerario no dan derecho automáticamente a los pasajeros a ningún reembolso, pero Variety Cruises garantiza que los pasajeros desembarquen en el puerto de desembarque anunciado a tiempo para sus vuelos.



# TAHITI, ISLAS DE LA SOCIEDAD & TUAMOTU CRUCEROS DE 10 NOCHES/11 DÍAS TODO EL AÑO EN EL M/S PANORAMA II | 2024



## DIA 1 – PAPEETE, TAHITI

Embarque en el Panorama II en el puerto de Papeete entre las 14:00 y las 15:00 horas. Después de una sesión informativa de bienvenida y el simulacro de seguridad, zarparemos hacia Mo'orea. Llegada al final de la tarde, cena a bordo y noche a bordo.

## DIA 2 – MO'OREA, ISLAS DE LA SOCIEDAD

Con picos montañosos que se elevan desde su laguna, se cree que Mo'orea es la inspiración para el mítico Bali Hai en Cuentos del Pacífico Sur de James Michener. Únete a nuestro snorkel matutino y tour de rayas y/o a nuestro tour de naturaleza y cultura por la tarde para conocer la historia de la isla y sus restos antiguos, además de probar los sabores frutales de la isla en la fábrica de zumos. Tarde navegando hacia Makatea.

## DIA 3 – MAKATEA, ISLAS TUAMOTU\*

Gran parte de la Polinesia Francesa está formada por atolones: un arrecife de coral en forma de anillo que rodea un cuerpo central de agua. Pero Makatea es diferente. Esta isla elevada de coral es una isla tranquila pero espectacular. Hogar de tres especies de aves endémicas amenazadas: la paloma frugívora de Makatea, la paloma imperial, y la reinita carricera. Nuestro recorrido de medio día nos llevará a través de la isla para descubrirlos, además de hermosas playas con piscinas de rocas listas para explorar, así como una gruta submarina llena de estalagmitas y estalactitas. A última hora de la tarde salimos hacia Rangiroa. Noche en el mar. \*Tenga en cuenta que debido a la tipología de navegación utilizada en las islas Tuamotu, estos puertos quedan sujetos a condiciones climáticas favorables.



# TAHITI, ISLAS DE LA SOCIEDAD & TUAMOTU CRUCEROS DE 10 NOCHES/11 DÍAS TODO EL AÑO EN EL M/S PANORAMA II | 2024

## DIA 4 – RANGIROA, ISLAS TUAMOTU\*


Llegada por la mañana a Rangiroa. Compuesta por 240 islotes, Rangiroa es el atolón más grande de las Tuamotu y el mejor lugar para bucear de toda la Polinesia Francesa. Sabemos que querrá experimentar la amplia variedad de vida marina, así que le invitamos a unirse a nosotros en nuestro tour opcional de día completo al atolón Blue Lagoon; Con sólo 16 pies de profundidad es un oasis para nadar, hacer snorkel y observar la vida marina. Recobramos energías con un picnic tradicional polinesio antes de regresar al barco. Pasaremos la noche fondeados.

## DIA 5 – TIKEHAU, ISLAS TUAMOTU\*

Navegación a primera hora de la mañana y llegada a Tikehau, también llamada isla de Arena Rosa. Piense en lo que es el paraíso para usted. Apostamos que lo visualiza con prístinas lagunas de color turquesa, largas extensiones de playas de arena blanca y está adornada con flores que parecen joyas, como buganvillas e hibiscos. ¡Es Tikehau!. Ah, pero añada un poco de arena rosada a su imagen también. Pequeños islotes de arena blanca y rosa rodean una laguna y están envueltos en cocoteros y cuevas escondidas. Tiempo libre descansando en las coloridas playas o explorando la vida marina que, según el legendario investigador marino Jacques Cousteau, tiene la mayor concentración de peces que cualquier otra en la Polinesia Francesa. El tour opcional de hoy es a Tuherahera, donde viven la mayoría de los isleños, y a una piscifactoría familiar para aprender sobre su intrigante y exitoso proceso. Por la tarde navegamos hacia Huahine. \*Tenga en cuenta que debido a la tipología de navegación utilizada en las islas Tuamotu, estos puertos quedan sujetos a condiciones climáticas favorables.

## DIA 6 – HUAHINE, ISLAS DE LA SOCIEDAD

Huahine, antaño el hogar de la realeza tahitiana, cuenta con una jungla tropical salpicada de antiguos marae (templos), algunos de los cuales datan del 700 d.C. Nuestro tour opcional incluye muchos de los templos de la isla y pequeños pueblos y ofrece la oportunidad de ver y alimentar a las sagradas anguilas de ojos azules de Faie Bay, así como visitar una plantación de vainilla. Si usted es un aficionado de la gastronomía, le recomendamos comprar vainas de vainilla en este destino. ¡No encontrará nada más sabroso ni más barato! -. Navegación nocturna hacia Bora Bora, noche navegando.

 Los itinerarios se pueden cambiar a discreción de Variety Cruises y del capitán del barco en caso de condiciones climáticas adversas (vientos de 6/7 Beaufort o más según el barco), de que las autoridades portuarias no permiten que un barco salga del puerto o en caso de otras condiciones extraordinarias. Dichos cambios de itinerario no dan derecho automáticamente a los pasajeros a ningún reembolso, pero Variety Cruises garantiza que los pasajeros desembarquen en el puerto de desembarque anunciado a tiempo para sus vuelos.



# TAHITI, ISLAS DE LA SOCIEDAD & TUAMOTU CRUCEROS DE 10 NOCHES/11 DÍAS TODO EL AÑO EN EL M/S PANORAMA II | 2024

## ☾ DIA 7 – BORA BORA, ISLAS DE LA SOCIEDAD

Llegada temprano por la mañana a la laguna de Bora Bora, donde podremos sentir como si hubiésemos despertado en un sueño. En muchos aspectos lo hemos hecho; Estos son algunos de los paisajes más bellos del mundo. Vamos a tener tiempo suficiente para disfrutar de amplias paradas para nadar y hacer snorkel, varios tours opcionales como: snorkel con mantarrayas y tiburones; explorar el destino en un autobús tradicional descubierto conocido como "Le Truck"... O elija su propia aventura: cuéntenos qué desea hacer y lo organizaremos. Noche en puerto.

## ☾ DIA 8 – BORA BORA, ISLAS DE LA SOCIEDAD

En Bora Bora dispondremos de una gran variedad de actividades opcionales entre las cuales elegir, tales como: a) Safari Cultural en 4x4 en Bora Bora; b) Una excursión para hacer snorkel con rayas y tiburones y explorar la laguna; c) El recorrido por Bora Bora en "Le Truck".... Noche en puerto.

## ☾ DIA 9 – TAHA'A, ISLAS DE LA SOCIEDAD

Zarpamos por la mañana y llegamos a la cercana Taha'a, un verdadero paraíso botánico repleto de plátanos, plantaciones de sandías y cocoteros. Pruebe la fruta local, contemple las tranquilas aguas en tonos turquesa incomparables, visite una granja de perlas y explore una plantación tradicional de vainilla. Por la tarde pondremos rumbo a Raiatea.

## DIA 10 – RAIATEA, ISLAS DE LA SOCIEDAD

Raiatea significa "cielo lejano" y "cielo con luz suave". Sabemos que ambas cosas son ciertas, pero dejaremos que lo descubra por si mismo. La excursión opcional de esta mañana se realizará con un guía local a Uturoa, el centro cultural y administrativo. Luego nos aproximaremos al monte Temehani y a la antigua Maraë.(templo al aire libre) de Taputapuatea. Este último es un sitio protegido por la UNESCO. Nuestro guía nos explicará sus orígenes polinesios y su relevancia histórica. También podemos elegir un tour opcional en kayak por el río Faaroa. Por la tarde zarparemos rumbo Papeete. Noche en el mar

## DIA 11 – PUERTO DE PAPEETE / TAHITI, ISLAS SOCIEDAD

Esta mañana llegaremos de regreso a Papeete, Tahití. Te invitamos a unirse a nosotros para el último desayuno a bordo a las 9:00 horas, antes del desembarque.

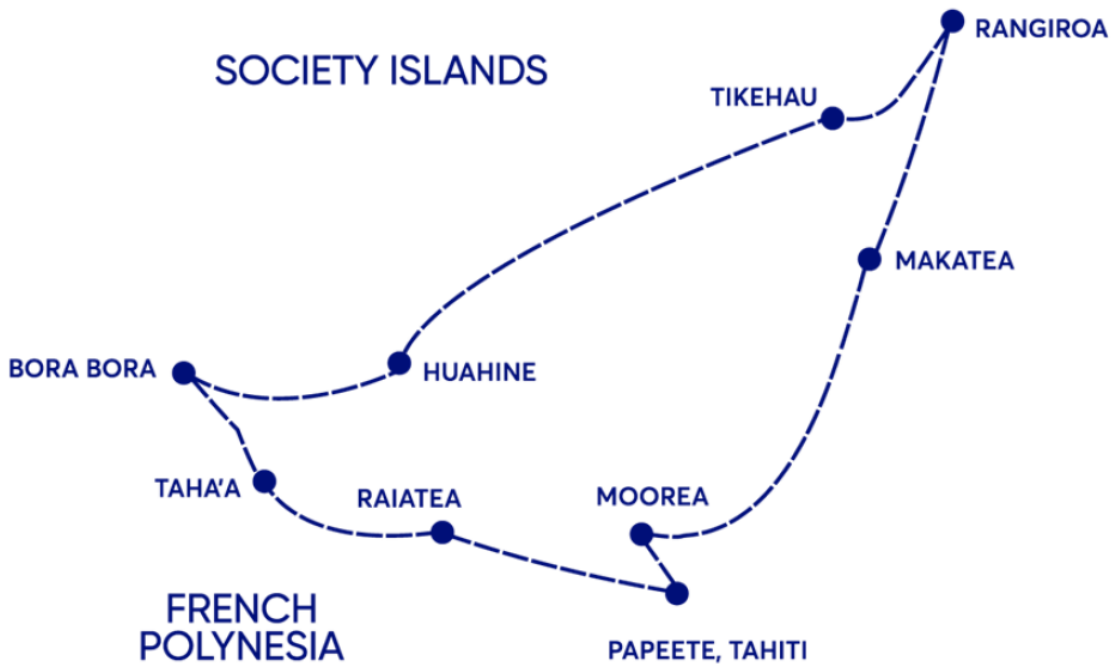
\*Tenga en cuenta que debido a la tipología de navegación utilizada en las islas Tuamotu, estos puertos quedan sujetos a condiciones climáticas favorables.

[Los itinerarios de Variety Cruises dependen del clima y las condiciones del mar, así como de las condiciones de las autoridades portuarias locales. En los casos en que la velocidad del viento llegue al nivel 6/7 Beaufort o se produzcan grandes marejadas, los itinerarios podrán ser cambiados. Queda a discreción del capitán modificar el itinerario o saltarse un puerto previsto debido a condiciones climáticas o del mar adversas para garantizar la seguridad y la comodidad de los pasajeros y la tripulación. Dichos cambios no dan derecho a los pasajeros a ningún tipo de reembolso. Variety Cruises garantiza que los pasajeros serán desembarcados en el puerto de desembarque previsto a tiempo para sus vuelos.](#)

☾ Los itinerarios se pueden cambiar a discreción de Variety Cruises y del capitán del barco en caso de condiciones climáticas adversas (vientos de 6/7 Beaufort o más según el barco), de que las autoridades portuarias no permiten que un barco salga del puerto o en caso de otras condiciones extraordinarias. Dichos cambios de itinerario no dan derecho automáticamente a los pasajeros a ningún reembolso, pero Variety Cruises garantiza que los pasajeros desembarquen en el puerto de desembarque anunciado a tiempo para sus vuelos.



# TAHITI, ISLAS DE LA SOCIEDAD & TUAMOTU CRUCEROS DE 11 NOCHES/12 DÍAS TODO EL AÑO EN EL M/S PANORAMA II | 2024



## DIA 1 – PAPEETE, TAHITI

Embárguese en el Panorama II en el puerto de Papeete a las 15:00 horas. Maeva [mah-yeh-vah] - eso es bienvenido en tahitiano y le damos una muy cálida bienvenida a nuestro crucero por la Polinesia Francesa. Instálese y conozca a su tripulación y compañeros de cabina, comenzamos zarpando hacia Mo'orea. Llegada al final de la tarde, cena a bordo y noche a bordo.

## DIA 2 – MO'OREA, ISLAS DE LA SOCIEDAD

Esta mañana llegamos a Moorea, que se cree fue el escenario donde James Michener inspiró su obra 'Cuentos del Pacífico Sur'. Ocho gigantescos picos montañosos se elevan desde su magnífica laguna, creando una silueta distintiva visible desde la costa occidental de Tahití. Excursiones opcionales de medio día por la mañana y por la tarde. Salida a primera hora de la tarde hacia Raiatea. Navegación nocturna.

## DIA 3 – MAKATEA, ISLAS TUAMOTU\*

Gran parte de la Polinesia Francesa está formada por atolones: un arrecife de coral en forma de anillo que rodea un cuerpo central de agua. Pero Makatea es diferente. Esta isla elevada de coral es una isla tranquila pero espectacular. Hogar de tres especies de aves endémicas amenazadas: la paloma frugívora de Makatea, la paloma imperial, y la reinita carricera. Nuestro recorrido de medio día nos llevará a través de la isla para descubrirlos, además de hermosas playas con piscinas de rocas listas para explorar, así como una gruta submarina llena de estalagmitas y estalactitas. A última hora de la tarde salimos hacia Rangiroa. Noche en el mar. \*Tenga en cuenta que debido a la tipología de navegación utilizada en las islas Tuamotu, estos puertos quedan sujetos a condiciones climáticas favorables.





# TAHITI, ISLAS DE LA SOCIEDAD & TUAMOTU

## CRUCEROS DE 11 NOCHES/12 DÍAS TODO EL AÑO

### EN EL M/S PANORAMA II | 2024

#### DIA 4 – RANGIROA, ISLAS TUAMOTU\*

Llegada por la mañana a Rangiroa. Compuesta por 240 islotes, Rangiroa es el atolón más grande de las Tuamotu y el mejor lugar para bucear de toda la Polinesia Francesa. Sabemos que querrá experimentar la amplia variedad de vida marina, así que le invitamos a unirse a nosotros en nuestro tour opcional de día completo al atolón Blue Lagoon; Con sólo 16 pies de profundidad es un oasis para nadar, hacer snorkel y observar la vida marina. Recobramos energías con un picnic tradicional polinesio antes de regresar al barco. Pasaremos la noche fondeados. \*Tenga en cuenta que debido a la tipología de navegación utilizada en las islas Tuamotu, estos puertos quedan sujetos a condiciones climáticas favorables.

#### DIA 5 – TIKEHAU, ISLAS TUAMOTU\*


Navegación a primera hora de la mañana y llegada a Tikehau, también llamada isla de Arena Rosa. Piense en lo que es el paraíso para usted. Apostamos que lo visualiza con prístinas lagunas de color turquesa, largas extensiones de playas de arena blanca y está adornada con flores que parecen joyas, como buganvillas e hibiscos. ¡Es Tikehau! Ah, pero añada un poco de arena rosada a su imagen también. Pequeños islotes de arena blanca y rosa rodean una laguna están envueltos en cocoteros y cuevas escondidas. Tiempo libre descansando en las coloridas playas o explorando la vida marina que, según el legendario investigador marino Jacques Cousteau, tiene la mayor concentración de peces que cualquier otra en la Polinesia Francesa. El tour opcional de hoy es a Tuherahera, donde viven la mayoría de los isleños, y a una piscifactoría familiar para aprender sobre su intrigante – y exitoso - proceso. Por la tarde navegamos hacia Huahine. \*Tenga en cuenta que debido a la tipología de navegación utilizada en las islas Tuamotu, estos puertos quedan sujetos a condiciones climáticas favorables.

#### DIA 6 – HUAHINE, ISLAS DE LA SOCIEDAD

Huahine, que antaño fue el hogar de la realeza tahitiana, es un enclave con una jungla tropical salpicada de antiguos marae (templos), algunos de los cuales datan del 700 d.C. Noche en puerto.

#### DIA 7 – HUAHINE, ISLAS DE LA SOCIEDAD

Nuestro tour opcional recorre muchos de los templos y pequeños pueblos de la isla y ofrece la oportunidad de ver y alimentar a las sagradas anguilas de ojos azules de Faie Bay, además de visitar una plantación de vainilla. Si usted es un entusiasta de la gastronomía, le recomendamos que compre vainas de vainilla mientras visite la isla; no encontrará ninguna más sabrosa o más económica. Navegación nocturna hacia Bora Bora, noche navegando.

 Los itinerarios se pueden cambiar a discreción de Variety Cruises y del capitán del barco en caso de condiciones climáticas adversas (vientos de 6/7 Beaufort o más según el barco), de que las autoridades portuarias no permiten que un barco salga del puerto o en caso de otras condiciones extraordinarias. Dichos cambios de itinerario no dan derecho automáticamente a los pasajeros a ningún reembolso, pero Variety Cruises garantiza que los pasajeros desembarquen en el puerto de desembarque anunciado a tiempo para sus vuelos.



# TAHITI, ISLAS DE LA SOCIEDAD & TUAMOTU CRUCEROS DE 11 NOCHES/12 DÍAS TODO EL AÑO EN EL M/S PANORAMA II | 2024

## DIA 8 – BORA BORA, ISLAS DE LA SOCIEDAD

Llegada a primera hora de la mañana a la laguna de Bora Bora, donde podremos sentirnos como si nos hubiésemos despertado en un sueño. En muchos aspectos lo hemos hecho; Estos son algunos de los paisajes más bellos del mundo. Tendremos el tiempo suficiente para disfrutar de amplias paradas para nadar y hacer snorkel, varios tours opcionales como: snorkel con mantarrayas y tiburones; explorar el destino en un autobús tradicional descubierto conocido como "Le Truck" y otras opciones. O podemos elegir nuestra propia aventura: cuéntenos qué quiere hacer y se lo organizaremos. Noche en puerto.

## DIA 9 – BORA BORA, ISLAS DE LA SOCIEDAD

En Bora Bora tendremos una variedad de actividades opcionales que podemos realizar, tales como: a) Safari Cultural en Bora Bora en 4x4; b) Una excursión para hacer snorkel con rayas y tiburones y explorar la laguna; c) El recorrido por Bora Bora en "Le Truck".... Noche anclados en puerto.

## DIA 10 – TAHA'A, ISLAS DE LA SOCIEDAD

Zarpamos por la mañana y llegamos a la cercana Taha'a, un verdadero paraíso botánico repleto de plátanos y plantaciones de sandías y cocoteros. Le invitamos a probar la fruta local, contemplar las tranquilas aguas en tonos turquesa jamás vistos, visitar una granja de perlas y/o explorar una plantación tradicional de vainilla. Por la tarde navegación y llegada a Raiatea.


## DIA 11 – RAIATEA, ISLAS DE LA SOCIEDAD

Raiatea significa "cielo lejano" y "cielo con luz suave". Sabemos que ambas cosas son ciertas, pero nos dejaremos que descubra por qué por si mismo. La excursión opcional de esta mañana es con un guía local a Uturoa, el centro cultural y administrativo, luego al monte Temehani y la antigua Marae (templo al aire libre) de Taputapuatea. Este último es un sitio protegido por la UNESCO, su guía le explicará sobre sus orígenes polinesios y su relevancia histórica. O elija un recorrido opcional en kayak por el río Faaroa. Por la tarde salida hacia Papeete. Navegación nocturna.

## DIA 12 – PUERTO DE PAPEETE / TAHITI, ISLAS SOCIEDAD

Esta mañana llegaremos de regreso a Papeete, Tahití. Te invitamos a unirse a nosotros para el último desayuno a bordo a las 9:00 horas, antes del desembarque.

Los itinerarios de Variety Cruises dependen del clima y las condiciones del mar, así como de las condiciones de las autoridades portuarias locales. En los casos en que la velocidad del viento llegue al nivel 6/7 Beaufort o se produzcan grandes marejadas, los itinerarios podrán ser cambiados. Queda a discreción del capitán modificar el itinerario o saltarse un puerto previsto debido a condiciones climáticas o del mar adversas para garantizar la seguridad y la comodidad de los pasajeros y la tripulación. Dichos cambios no dan derecho a los pasajeros a ningún tipo de reembolso. Variety Cruises garantiza que los pasajeros serán desembarcados en el puerto de desembarque previsto a tiempo para sus vuelos.

 Los itinerarios se pueden cambiar a discreción de Variety Cruises y del capitán del barco en caso de condiciones climáticas adversas (vientos de 6/7 Beaufort o más según el barco), de que las autoridades portuarias no permiten que un barco salga del puerto o en caso de otras condiciones extraordinarias. Dichos cambios de itinerario no dan derecho automáticamente a los pasajeros a ningún reembolso, pero Variety Cruises garantiza que los pasajeros desembarquen en el puerto de desembarque anunciado a tiempo para sus vuelos.

CRUCEROS TODO EL AÑO EN POLINESIA FRANCESA  
A BORDO DEL M/S PANORAMA II | 2024



## SALIDAS

<p>De Papeete a Papeete <b>7 noches</b></p> <p><i>TEMPORADA BAJA: ENE, FEB, MAR, ABR, NOV, DIC</i></p> <p><i>TEMPORADA ALTA: MAY, JUN, JUL, AGO, SEP, OCT</i></p>	<p>Feb. 02 Mar. 22 Abr. 19, 26 May. 03, 10, 17, 24 Jun. 07, 14, 21, 28 Jul. 05, 12, 19, 26 Ago. 02, 09, 16, 23, 30 Sep. 06, 13 Oct. 04, 11, 18, 25 Nov. 01, 29 Dec. 06, 13</p>
<p>De Papeete a Papeete <b>10 noches</b></p> <p><i>TEMPORADA BAJA: ENE, FEB, ABR, NOV</i></p>	<p>Ene. 23 Feb. 20 Abr. 09 Nov. 19</p>
<p>De Papeete a Papeete <b>11 noches</b> Salidas los Viernes</p> <p><i>TEMPORADA BAJA: ENE, FEB, MAR, NOV</i></p>	<p>Mar. 29 Nov. 08</p>

TAHITI & LAS PERLAS DE LA POLINESIA FRANCESA  
 CRUCEROS DE 7 NOCHES/8 DÍAS TODO EL AÑO  
 EN EL M/S PANORAMA II | 2024



	TEMPORADA BAJA	TEMPORADA ALTA
<b>CATEGORÍAS</b>	Feb. 02 Mar. 22 Abr. 19, 26 Nov. 01, 29 Dic. 06, 13	May. 03, 10, 17, 24, Jun. 07, 14, 21, 28 Jul. 05, 12, 19, 26 Ago. 02, 09, 16, 23, 30 Sep. 06, 13 Oct. 04, 11, 18, 25
<b>Cat. C</b> <b>Cubierta inferior</b> (Cama de matrimonio)	€ 2590	€ 2990
<b>Cat. B</b> <b>Cubierta inferior.</b> Cama de matrimonio o Dos camas (Twin)	€ 2950	€ 3350
<b>Cat. A</b> <b>Cubierta principal.</b> Cama de matrimonio o Dos camas (Twin)	€ 3500	€ 3950
<b>Cat. P</b> <b>Cubierta superior.</b> Cama de matrimonio	€ 4250	€ 4550
<b>CARGOS PORTUARIOS</b>	€ 245	€ 245
<b>SUPLEMENTO INDIVIDUAL</b>	50%	50%
Descuento para 3a persona en Cat B	30%	30%

“Política de niños/Oferta familiar como se indica a continuación\*”

## DESCUENTOS POR RESERVA ANTICIPADA

**-10% DTO** EN TODAS las reservas realizadas hasta el 30 DE SEPTIEMBRE 2023 para salidas de Enero a Junio de 2024

**-10% DTO** EN TODAS las reservas realizadas hasta el 31 DE ENERO 2024 para salidas de Julio a Diciembre de 2024

TAHITI & LAS PERLAS DE LA POLINESIA FRANCESA  
 CRUCEROS DE 10 NOCHES/11 DÍAS TODO EL AÑO  
 EN EL M/S PANORAMA II | 2024



	TEMPORADA BAJA
<b>CATEGORÍAS</b>	Ene. 23 Feb. 20 Abr. 09 Nov. 19
<b>Cat. C</b> <b>Cubierta inferior</b> (Cama de matrimonio)	€ 3490
<b>Cat. B</b> <b>Cubierta inferior.</b> Cama de matrimonio o Dos camas (Twin)	€ 3990
<b>Cat. A</b> <b>Cubierta principal.</b> Cama de matrimonio o Dos camas (Twin)	€ 4770
<b>Cat. P</b> <b>Cubierta superior.</b> Cama de matrimonio	€ 5590
<b>CARGOS PORTUARIOS</b>	€ 335
<b>SUPLEMENTO INDIVIDUAL</b>	50%
Descuento para 3a persona en Cat B	30%

“Política de niños/Oferta familiar como se indica a continuación\*”

## DESCUENTOS POR RESERVA ANTICIPADA

**-10% DTO** EN TODAS las reservas realizadas hasta el 30 DE SEPTIEMBRE 2023 para salidas de Enero a Junio de 2024

**-10% DTO** EN TODAS las reservas realizadas hasta el 31 DE ENERO 2024 para salidas de Julio a Diciembre de 2024

TAHITI & LAS PERLAS DE LA POLINESIA FRANCESA  
 CRUCEROS DE 11 NOCHES/12 DÍAS TODO EL AÑO  
 EN EL M/S PANORAMA II | 2024



	TEMPORADA BAJA
<b>CATEGORÍAS</b>	Mar. 29 Nov. 08
<b>Cat. C</b> <b>Cubierta inferior</b> (Cama de matrimonio)	€ 3690
<b>Cat. B</b> <b>Cubierta inferior.</b> Cama de matrimonio o Dos camas (Twin)	€ 4190
<b>Cat. A</b> <b>Cubierta principal.</b> Cama de matrimonio o Dos camas (Twin)	€ 4990
<b>Cat. P</b> <b>Cubierta superior.</b> Cama de matrimonio	€ 5990
<b>CARGOS PORTUARIOS</b>	€ 370
<b>SUPLEMENTO INDIVIDUAL</b>	50%
Descuento para 3a persona en Cat B	30%

“Política de niños/Ofertra familiar como se indica a continuación\*”

## DESCUENTOS POR RESERVA ANTICIPADA

**-10% DTO** EN TODAS las reservas realizadas hasta el 30 DE SEPTIEMBRE 2023 para salidas de Enero a Junio de 2024

**-10% DTO** EN TODAS las reservas realizadas hasta el 31 DE ENERO 2024 para salidas de Julio a Diciembre de 2024

SU BUQUE



# M/S PANORAMA II

## Velero a motor

### INFORMACIÓN GENERAL

**Eslora:** 50 m

**Botado:** 2004 | Renovado: 2015

**Camarotes:** 25

**Capacidad:** 49 pasajeros

**Tripulación:** 16-18

El M/S Panorama II, de dos mástiles y lanzado en 2004, transporta solo 49 pasajeros y ofrece alojamiento, comodidad y seguridad de alto nivel. Este velero a motor de última generación ha realizado varias travesías cruzando el Océano Atlántico, desde las Seychelles hasta Montecarlo y desde el Mar Negro hasta Túnez. Las áreas comunes incluyen un bar principal y un salón, que se renovó en 2015 con suelos de madera y muebles nuevos con telas suaves en cálidos tonos coral. El servicio a bordo está proporcionado por su capitán, el coordinador del crucero y los miembros de la experimentada tripulación.



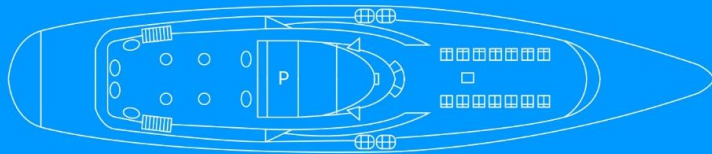
SU BUQUE



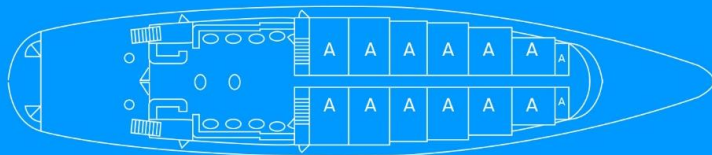
# M/S PANORAMA II

## Velero a motor

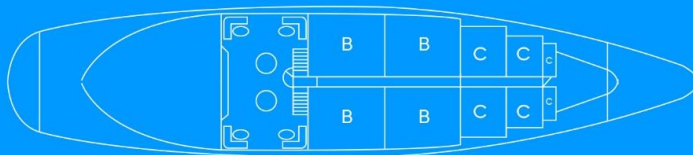
**360°**  
SUN DECK



**RIVIERA**  
MAIN DECK



**OCEANS**  
LOWER DECK



El Panorama II es un velero a motor de 164 pies que cumple con las últimas normas SOLAS para viajes internacionales. Sus mástiles gemelos de última generación con 600 m<sup>3</sup> de velas permiten una navegación segura y cómoda.



SU BUQUE



# M/S PANORAMA II

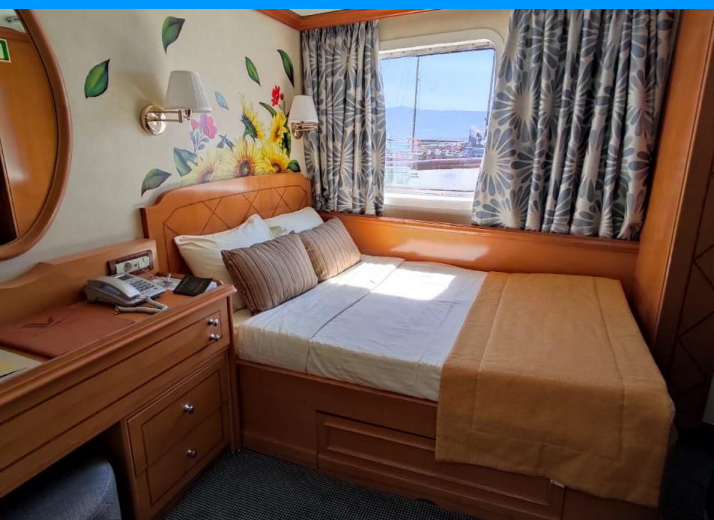
## Velero a motor

### DETALLES DE LOS CAMAROTES

Los camarotes exteriores del M/S Panorama II están ubicados en las cubiertas Superior, Principal e Inferior y tienen un elegante diseño, acabados con lustrosas molduras de madera y cálidas telas. Todos los camarotes tienen baños en suite con detalles de mármol y duchas y están equipados con ventanas (camarotes en la cubierta superior y principal) y ojos de buey (camarotes de la cubierta inferior). Todos los camarotes cuentan con A/C con control individual y están equipados con TV de pantalla plana, teléfono (para uso interno), secador de pelo, mini-nevera, hilo musical, megafonía y caja fuerte. 4 camarotes de la cubierta principal se pueden convertir en 2 suites. Los camarotes de la cubierta inferior se pueden ofrecer como camarotes triples.

### VIDA A BORDO

Durante el día, la vida a bordo se centra en la sala de estar interior y el comedor interior, así como en las áreas abiertas y acogedoras de la cubierta, lugares de reunión naturales, perfectos para disfrutar de las comidas al aire libre, sentarse y relajarse con un buen libro o reunirse con el resto de pasajeros y disfrutar de las vistas de los lugares que se visitan. La plataforma de baño en la popa de PANORAMA II permite nadar desde el buque cuando las condiciones climáticas y de fondeo lo permiten.



SU BUQUE



# M/S PANORAMA II

## Velero a motor

### Lounge de la cubierta principal

El salón principal cuenta con cómodos sofás y tiene un completo bar y una televisión de plasma. Es el centro de actividades sociales como las sesiones informativas diarias sobre los destinos visitados y otras reuniones. Esta zona es ideal para disfrutar de la compañía del resto de pasajeros o simplemente para leer un buen libro de la biblioteca. El área fue bellamente renovada en 2015 para contar con suelos de madera y muebles nuevos y cómodos sofás con telas suaves en cálidos tonos coral.

### Comedor interior y exterior

Ubicado en la cubierta inferior, el comedor interior tiene asientos para todos los pasajeros en un solo servicio y ofrece un generoso espacio de buffet. El área de popa en la cubierta superior ofrece una amplia área semicubierta donde los huéspedes pueden disfrutar de sus comidas al aire libre con maravillosas vistas, si el clima lo permite. La comida se sirve en la mesa o en los buffets fríos y calientes de última generación, que también incluyen una sección de "cocina à la minute". El menú es internacional, con un enfoque en las especialidades locales.

### Solarium

El área de proa en la cubierta superior ofrece un amplio espacio y cómodas tumbonas disponibles para tomar el sol con total confort.





## A/ La tarifa incluye

- Alojamiento en camarotes dobles o twin (2 camas) con ducha/wc privado y aire acondicionado
- Pensión completa: Desayuno buffet americano y dos comidas diarias, incluyendo un Cóctel de Bienvenida, noche local temática, BBQ (si el tiempo lo permite) y la Cena con el Capitán
- Uso de equipos de pesca y snorkelling (sujeto a disponibilidad)
- Coordinador de crucero de habla inglesa

## B/ La tarifa NO incluye

- Bebidas (excepto las mencionadas anteriormente).
- Excursiones u otros servicios en tierra.
- Propinas para la tripulación (13-15€ por pasajero y día).
- Gastos personales de los pasajeros.
- Wi-Fi (disponible con cargo).

## DESCUENTO POR RESERVA ANTICIPADA

- La reserva se debe garantizar con el 35% del depósito en la confirmación
- Excluidos cargos portuarios.
- No aplica para grupos.
- El descuento no se puede combinar con otras ofertas.
- Sujeto a niveles de ocupación, se puede retirar en cualquier momento.

## OFERTA FAMILIAR Y DESCUENTO PARA NIÑOS

- Máximo 2 niños compartiendo camarote con 1 adulto, el adulto paga tarifa individual, y los niños gratuitos.
- Una pareja compartiendo camarote con 1 niño: gratuito para niños menores de 10 años; 50% descuento para el niño (entre 11 y 17 años).
- Una pareja compartiendo con 2 o 3 niños (depende de la edad): ambos camarotes serán tratados como tarifa individual (de adulto).
- \* **DESCUENTO ESPECIAL SÓLO NIÑOS (ENTRE 5-17 AÑOS): 25% DESCUENTO EN TODAS LAS EXCURSIONES OPCIONALES**

## **Condiciones y Restricciones de esta Oferta**

- Se aplica sobre menores entre 5 y 17 años.
- Descuento aplicable sobre nuevas reservas.
- Mencionar "Special Family Offer" para poder aplicar los descuentos especiales.
- Sujeto a disponibilidad.
- Los cargos portuarios no tienen descuento.
- Descuentos no combinables con otros descuentos especiales.
- Se aplican las estándar condiciones de pago y de cancelación.

## PAGOS

Confirmar opciones de pago con Variety Cruises.

## CANCELACIONES

Entre 240 y 120 días antes del embarque existen unos gastos de cancelación de 250€/280\$ (por reserva) como gastos de administración, que se convertirá en un crédito para un futuro crucero, canjeable en reservas realizadas hasta 12 meses después de la cancelación, válido para cualquier crucero/fecha.

## Gastos cancelación:

119-90 días antes del embarque 15% de la tarifa de crucero.  
89-60 días antes del embarque 25% de la tarifa de crucero.  
59-30 días antes del embarque 50% de la tarifa de crucero.  
29-00 días antes del embarque 100% de la tarifa de crucero.

Las cancelaciones deben ser confirmadas por Variety Cruises siempre por escrito.

## CAMBIOS

Puede haber gastos por cambios en la fecha del crucero o reducción del número de pasajeros solicitados con menos de 60 días de antelación a la salida del crucero. Los cambios deberán ser confirmados por Variety Cruises por escrito.

## REVISIÓN DE CONTENIDOS

Tour Operadores que oferten nuestros cruceros en su catálogo o en su página web por itinerario, descripción del navío e imágenes, deberán enviar a Variety Cruises un borrador del contenido para verificar posibles errores previa a su publicación, así como dos copias del folleto cuando esté impreso. Todo ello para asegurar que nuestros clientes reciben una correcta información y poder garantizarles un alto nivel de satisfacción. Variety Cruises no se responsabiliza de una información imprecisa o de una mala representación de nuestros barcos o itinerarios de crucero si no ha recibido un borrador previo a la impresión del folleto o a la publicación de la página web.

